

Numero 01

shape

La rivista della collezione

Elementi chiave della nuova Collezione Decori 24+/
Diamo forma alle tendenze del futuro/La nuova immagine
del pannello truciolare/Focus sui materiali alternativi

E EGGER

Benvenuti

Le evoluzioni sociali sono più veloci di quanto crediamo. Digitalizzazione, tecnologia, tendenze, comunicazione, aspettative. Ecco la buona notizia: essere parte attiva di questa evoluzione offre fantastiche opportunità e nuove prospettive.

Questo ci ha spinti a creare SHAPE. In questo momento e per il futuro è importante sia dare forma agli spazi abitativi con la maestria artigiana, sia riprogettare costantemente i processi, soddisfare le esigenze elevate dei clienti e pensare in termini di design al passo coi tempi.

SHAPE vi accompagnerà in questo viaggio e vi fornirà le informazioni di base e le ultime tendenze. La rivista integra la Collezione Decorì 24+ e le informazioni dettagliate nel nostro sito web. Potete contattarci: con EGGER avrete sempre il partner affidabile per dare forma al cambiamento in modo positivo.

Buona lettura!



18



12



32



Indice

Elementi chiave della collezione 04

Gamma PerfectSense® Matt	06
ST20 Metal Brushed	08
TM12 PerfectSense® Omnipore Matt	10
ST40 Feelwood Oakgrain	12
Il concetto di “Capsule” e i servizi	14

Storie 16

Diamo forma alle tendenze del futuro: dialogo sul design	18
Una nuova generazione di legno: l'immagine rinnovata del pannello truciolare	22
Sostenibilità in cifre	26
Legno, ma migliore: focus sui materiali alternativi	28

Progetti 30

The Moving Tree	32
Decori in uno spazio minimo	32
KU 64 Berlino	34
Dal dentista senza paura	34
Lasciatevi ispirare	36
Sigla editoriale	38

Elementi chiave della collezione

Vi offriamo di più

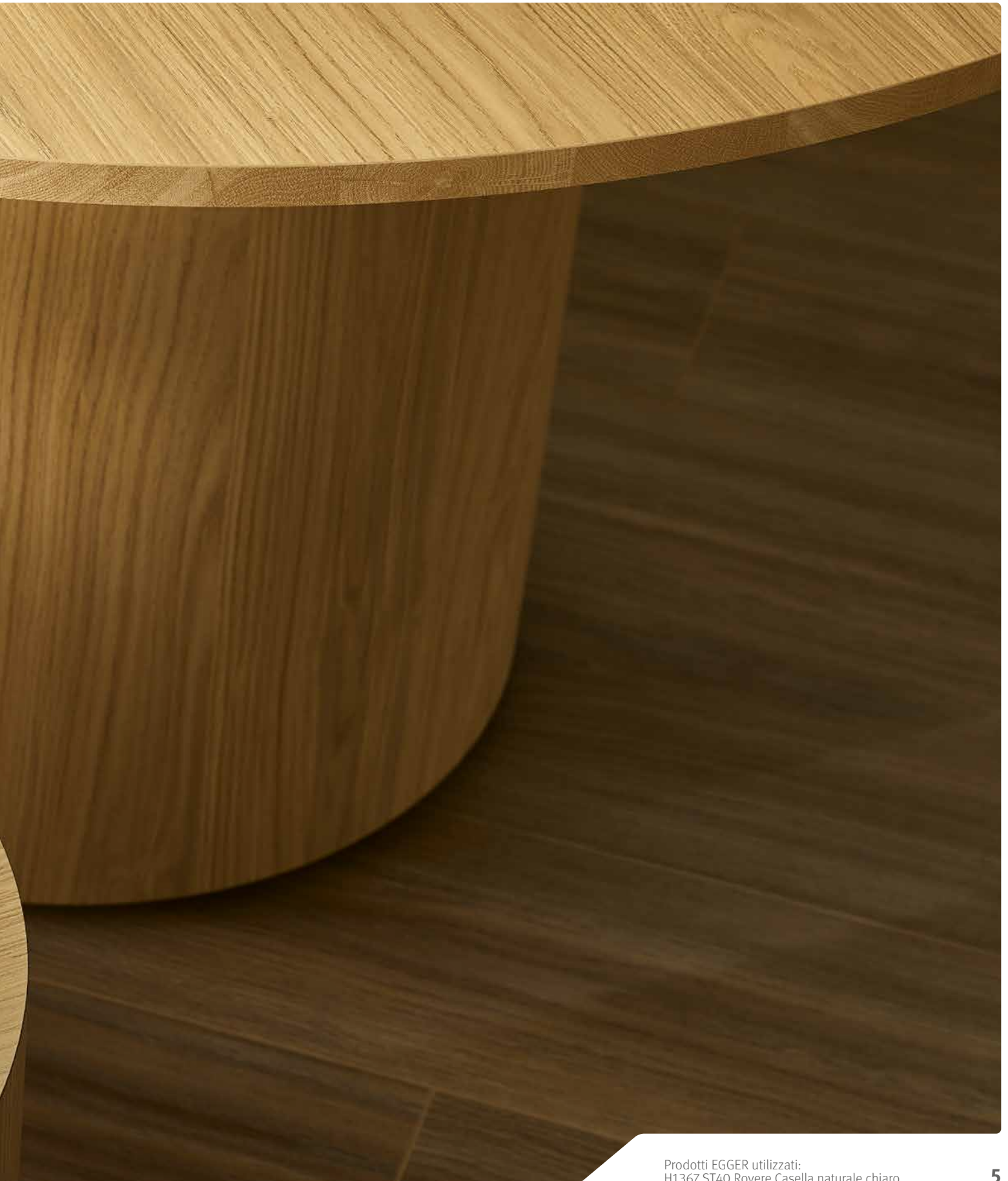
Vi capita mai di sentirvi carichi di aspettative? Siete curiosi e non vedete l'ora di sapere cosa vi riserva il futuro?

Una nuova collezione è proprio così. Nuovi aspetti, nuove superfici, miglioramenti e nuovi colori.

Speriamo che la nostra nuova Collezione possa essere per voi una fonte di ispirazione e che possa offrirvi nuovi spunti per il vostro lavoro.

Arricchite la vita dei vostri clienti, aiutateli a creare ambienti piacevoli con tante novità e decori consolidati sempre aggiornati, per offrirvi opzioni flessibili e convincenti. Così rispondiamo alle dinamiche del mercato e alle tendenze in continua evoluzione.

Tutti i decori rappresentati e menzionati sono riproduzioni.



Prodotti EGGER utilizzati:
H1367 ST40 Rovere Casella naturale chiaro



Gamma PerfectSense® Matt

Design per spazi abitativi

Oggi le cucine rappresentano il fulcro di una casa o di un appartamento. Non si tratta più di aree di lavoro, ma di spazi abitativi. Sono un punto di incontro e di scambio, di socializzazione e divertimento: per questo è necessario soddisfare aspettative elevate. Ora potete mostrare ai vostri clienti la soluzione perfetta: i prodotti della gamma PerfectSense® Matt. Hanno proprietà anti-impronta ineguagliabili, un'elevata percentuale di legno riciclato e sono completamente riciclabili.



Maggiori
informazioni
sulla gamma
Matt:



Prodotti EGGER utilizzati:
U999 TM28/PM Nero, F235 ST76 Ardesia Scivaro,
F323 ST20 Cobra bronzo, EL1011 Rovere Victoria marrone





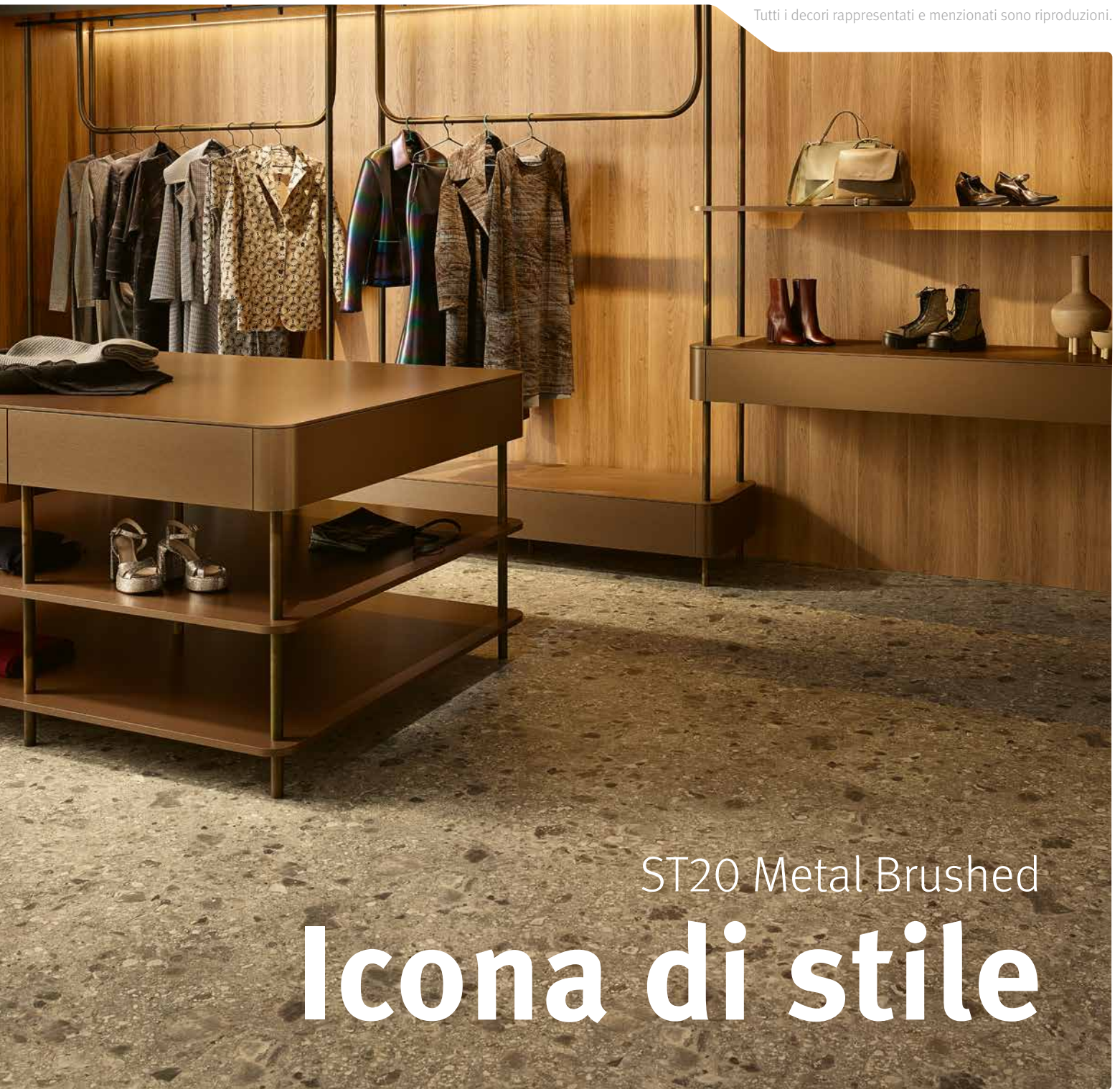
Prodotti EGGER utilizzati: F528 ST20 Metallo spazzolato bronzo, H3317 ST28 Rovere Cuneo bruno, EPL207 Terrazzo Triestino grigio



Maggiori informazioni ST20:



Tutti i decori rappresentati e menzionati sono riproduzioni.



ST20 Metal Brushed

Icona di stile

Gli spazi commerciali sono diversi dai negozi online e, per attirare l'attenzione, diventa indispensabile utilizzare materiali speciali. Trasformate i prodotti in una fonte di ispirazione per i vostri clienti: ST20 Metal Brushed, una superficie dal design straordinario da usare in qualsiasi ambito. Ideale per ambienti funzionali o industriali, commerciali o negli uffici.

A modern interior space featuring a wall with a white marble pattern. In the foreground, a white, rounded armchair sits on a light-colored floor. To the right, a reception desk with a dark wood finish and a bright orange front panel is visible. The background wall is dark wood with vertical light-colored accents. Several pendant lights hang from the ceiling.

TM12 PerfectSense®
Omnipore Matt

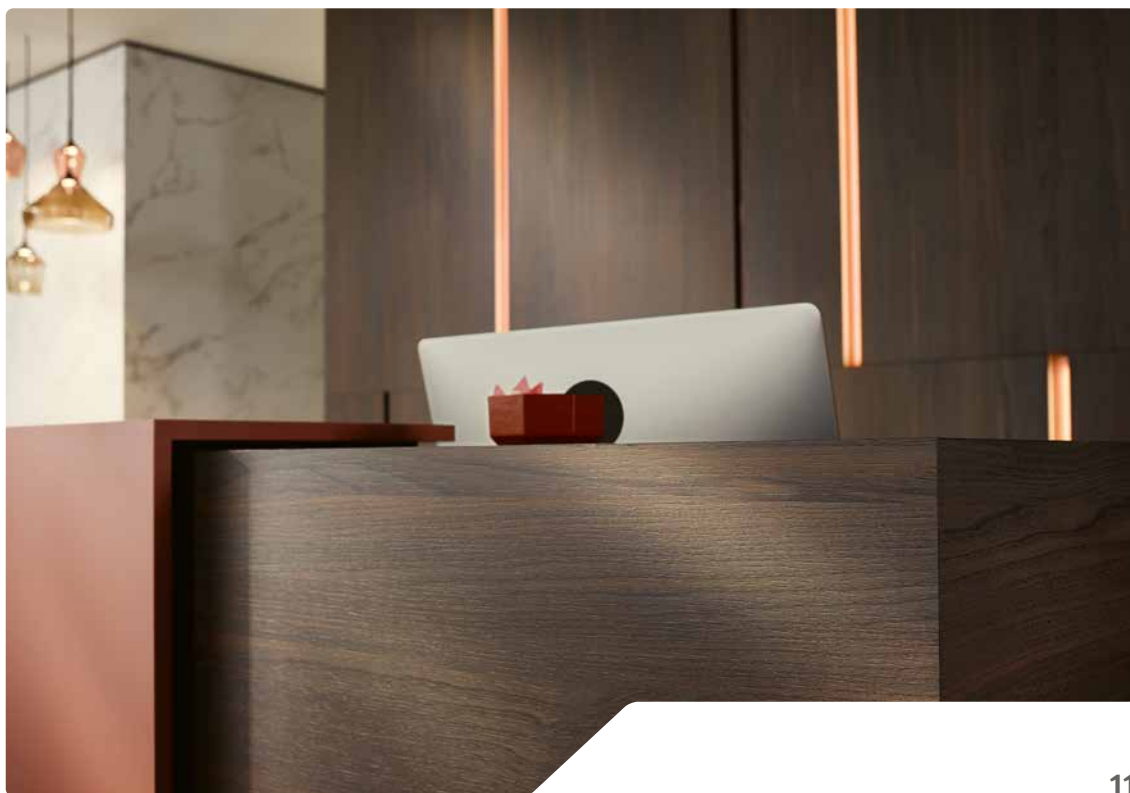
Lascia il segno

Strutture e ambienti che si fanno notare in molti modi diversi. La prima impressione è quella che conta. Con il vostro progetto, mostrate ai clienti come le superfici giuste mettano in evidenza gli ingressi e le aree della reception. L'opaco è un tema importante, tanto quanto i colori scuri con una finitura elegante. TM12 PerfectSense® Omnipore Matt colpisce per una grande profondità cromatica, riflessi ridotti e proprietà anti-impronta.



Prodotti EGGER utilizzati:
H1227 TM12 Frassino Abano marrone,
U335 ST9 Rosso ruggine, F800 ST9
Marmo cristallo, EPL168 Chromix bianco

Maggiori
informazioni
su TM12:





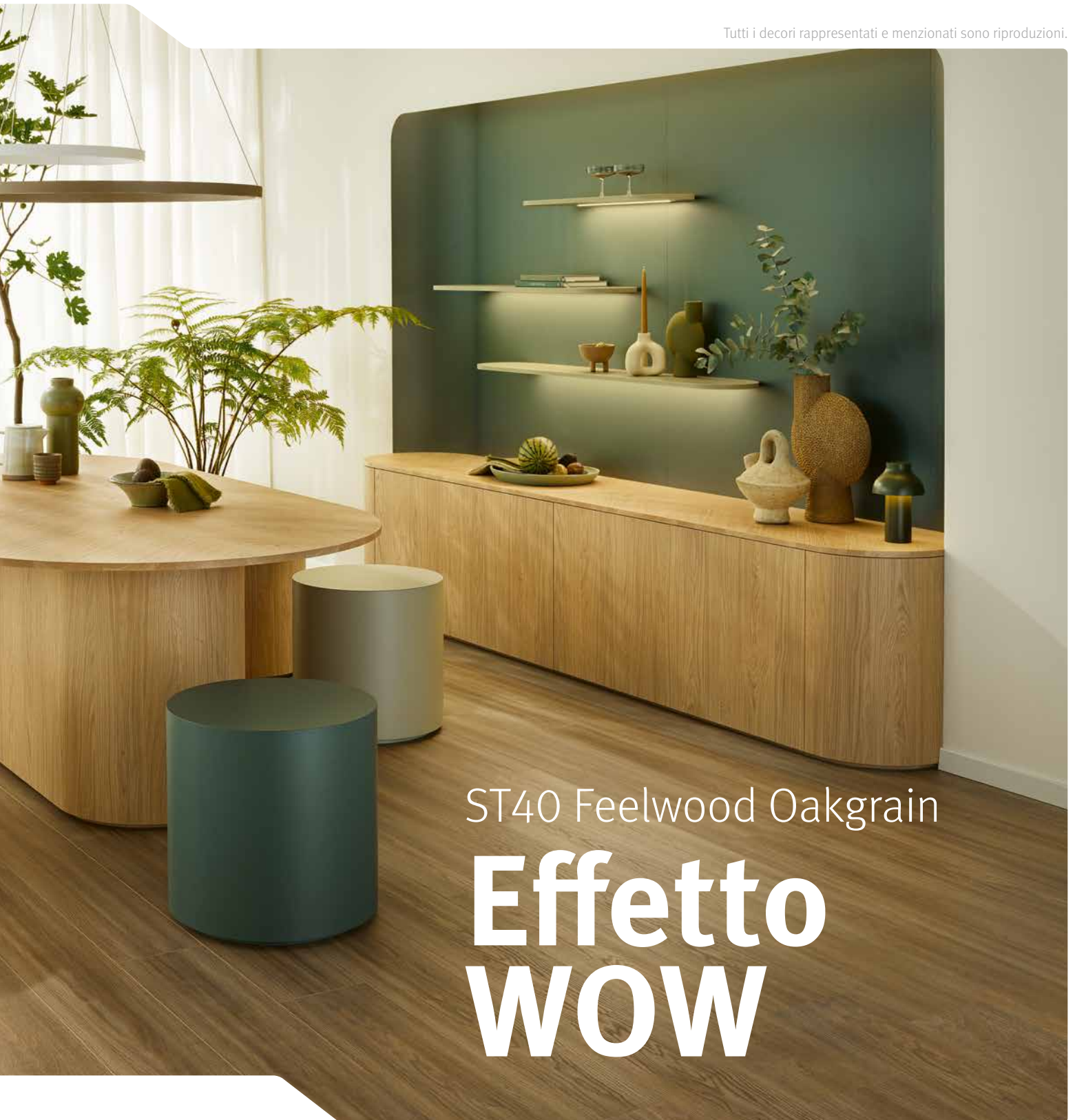
Prodotti EGGER utilizzati:
H1367 ST40 Rovere Casella naturale
chiaro, Q1367 ST40 Rovere Casella
naturale chiaro, U665 ST9 Verde pietra,
U638 ST9 Verde salvia, EPL180 Rovere
Soria grigio



Maggiori
informazioni
su ST40:

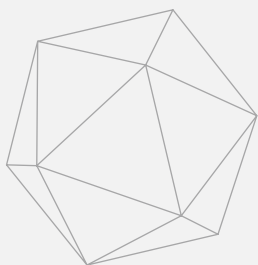


L'atmosfera potrebbe essere solo un concetto di tendenza. Ma è proprio ciò che si ricerca ogni volta. Quella speciale sensazione data dall'unione del vostro estro con i desideri dei vostri clienti, che avviene in modo del tutto naturale, armonioso ed elegante: ST40 Feelwood Oakgrain, dona al decoro l'effetto di un'impiallacciatura oliata ed è particolarmente adatta per le versioni "opaco in opaco".



ST40 Feelwood Oakgrain

**Effetto
WOW**



Servizi

Utilizzate in maniera ottimale la gamma disponibile all'interno della Collezione

Per aiutarvi ad ottenere ancora di più dai nostri materiali, ottimizzare i vostri processi e completare i progetti in modo efficiente, vi offriamo selezioni di decori perfettamente coordinati e servizi digitali basati sul nostro ampio portafoglio di prodotti.

La collezione è composta da:

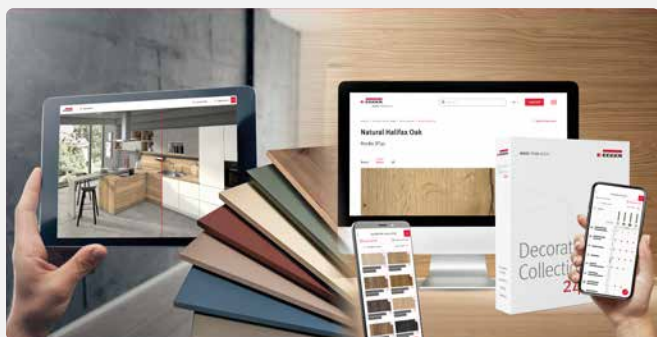
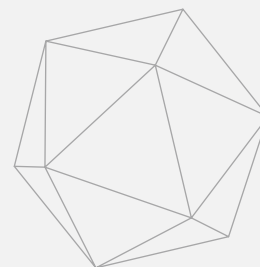
- _ Oltre 300 combinazioni di decori/finiture
- _ 201 decori Eurodekor con materiali coordinati
- _ 68 nuove combinazioni di decori/finiture Eurodekor
- _ 32 decori PerfectSense® con 19 novità
- _ 75 combinazioni di decori/finiture per piani di lavoro
- _ 12 nuove superfici
- _ Un pronto a magazzino per una disponibilità rapida e garantita
- _ Tutti i decori hanno una validità di almeno 4 anni a partire dal 2024

Soluzioni di design in pillole

Scoprite il nostro concetto di “Capsule”. Vi consente di integrare le ultime tendenze nella creazione degli arredi e al contempo di lavorare in modo rapido e flessibile.

I diversi decori trovano un denominatore comune tra l'ispirazione del design internazionale e i nostri materiali, e si traducono in ambiti di applicazione ideali. La “Capsule” Muted Greens (a sinistra), ad esempio, presenta una varietà armoniosa di decori nelle tonalità naturali del verde in linea con il megatrend della sostenibilità.

I temi delle “Capsule” vengono aggiornati e integrati continuamente. Il risultato? Consigli pronti all'uso sui decori, con esempi specifici di interior design sempre aggiornati e al passo coi tempi. Esploratelo online.



Maggiori informazioni sui servizi:



Il vostro accesso al mondo digitale

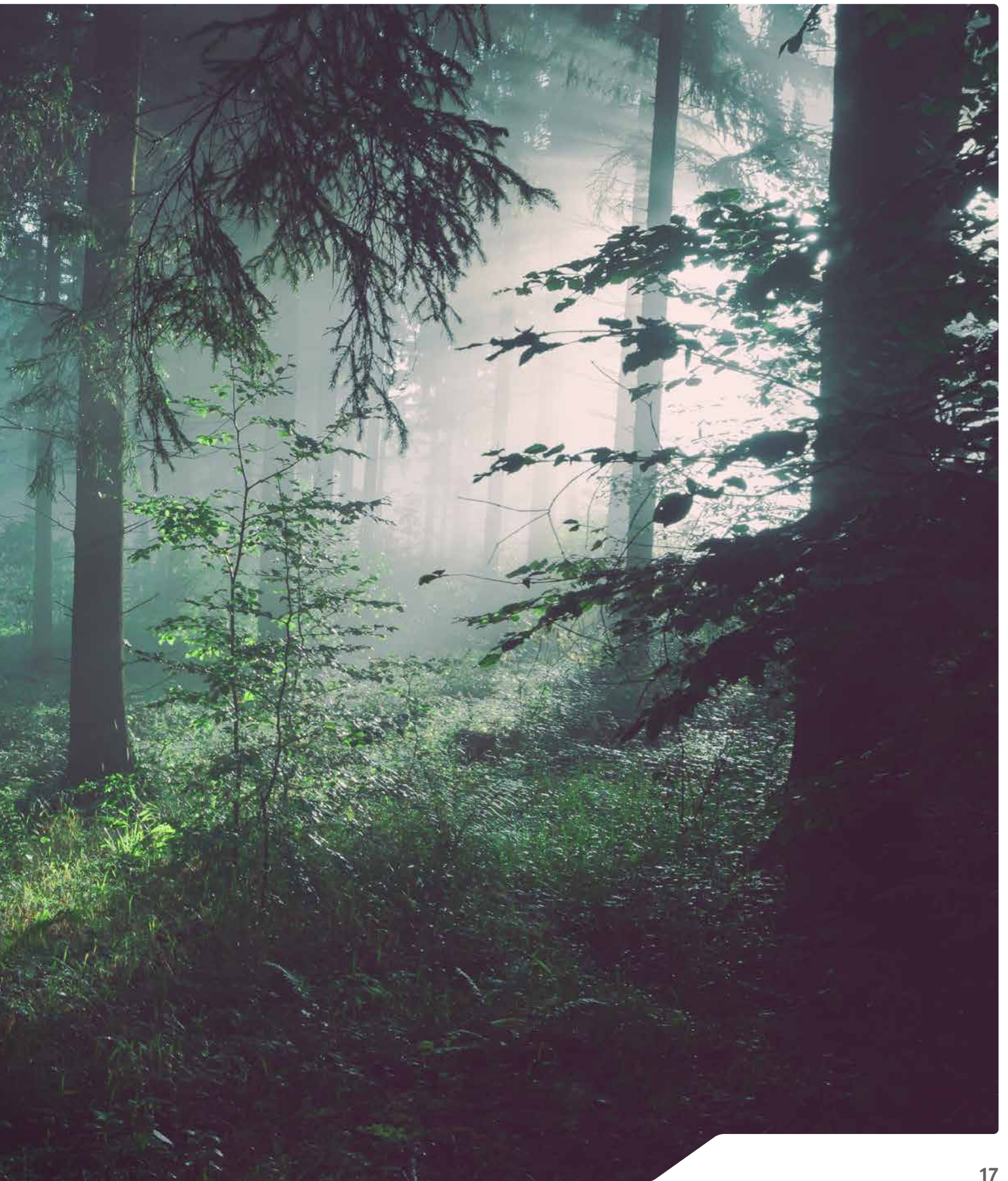
Con i servizi digitali della Collezione Decorì 24+ capaci di integrare il sito web, la app Collezione Decorì e il Virtual Design Studio, alla collezione cartacea, avrete a disposizione ottimi strumenti per gestire progetti e appuntamenti con i clienti. Servizi come PIM e i dati sui decori, gli ordini automatizzati e lo scambio di dati nell'area myEGGER, o il configuratore di mobili EGGER inside, offrono un supporto affidabile.



Storie

Crescere insieme

Cosa ci unisce, cosa ci motiva e dove questo viaggio ci porterà in futuro. Venite a conoscere le persone e le storie della famiglia EGGER.



Tutti i decori rappresentati e menzionati sono riproduzioni.



Design

Diamo forma alle tendenze del futuro

Qual è il segreto che si cela dietro l'evoluzione del design e dei prodotti? È curiosità verso le nuove tendenze, apertura all'innovazione e buona capacità di ascolto quando si tratta dei bisogni e delle sfide di clienti e partner. Ciò permette di offrire soluzioni personalizzate per tutte le esigenze e per ogni attività.

Michael Egger Jr., CSO, e Klaus Monhoff, Head of Decor and Design Management, parlano di design, di rapporti con i clienti e molto altro.

Come sono cambiate le esigenze dei clienti?

Michael Egger Jr.: Per molte ragioni gli ultimi anni sono stati un giro sulle montagne russe per produttori, progettisti, trasformatori e clienti finali. Ritengo quindi che sia importante assumere un approccio olistico. Come possiamo assistere i nostri clienti? Hanno bisogno di flessibilità nella selezione dei prodotti, della nostra capacità di offrire le ultime tendenze e della sicurezza nella pianificazione che può dare un partner affidabile, per garantire la redditività del proprio business. Lavoriamo costantemente a soluzioni per affrontare queste sfide. Il nuovo concetto di Collezione rappresenta una parte importante di questo sviluppo.

Klaus Monhoff: I nuovi decori offrono ai nostri clienti l'opportunità di realizzare i propri progetti con materiali di alta qualità provenienti da un solo fornitore e a prezzi convenienti. Come sempre, possono contare sulla nostra esperienza pluriennale e sul nostro ampio portafoglio di prodotti. Grazie ai nostri design sono sempre un passo avanti perché li sviluppiamo in linea con le ultime tendenze internazionali e con grande passione.

Il design fa la differenza, in che modo?

Klaus Monhoff: Il nostro team visita fiere, valuta le attuali tendenze e integra il design specifico di un Paese nella collezione. Quindi ogni mercato ottiene ciò di cui ha bisogno. Può trattarsi di tipi di legni tradizionali che aggiorniamo costantemente, di superfici opache non delicate e di tinte unite di tendenza, particolarmente richieste nel settore contract. Notiamo che le tendenze vanno e vengono sempre più velocemente. Abbiamo quindi sviluppato il concetto di "Capsule", che offre ai nostri clienti consigli specifici per creare le più svariate combinazioni, tra novità e decori consolidati, per tutti gli spazi residenziali e abitativi e per i progetti commerciali.

Michael Egger Jr.: Anche la stretta integrazione tra la Collezione e i nostri servizi è fondamentale: dalla consulenza alla progettazione, dall'acquisto alla realizzazione. Semplificano i processi e aumentano l'efficienza sia in modo analogico che digitale.



La nuova Collezione convince con oltre 300 combinazioni di decori/finiture che offrono la massima libertà di progettazione per qualsiasi interno

“Tutto da un unico fornitore:
pannelli decorativi, bordi e laminati con una
qualità affidabile e design contemporanei.
Ciò semplifica i processi e lascia più tempo
alla progettazione.”

Michael Egger Jr., CSO

La semplificazione è uno dei vostri principi guida. Cosa comporta?

Michael Egger Jr.: consideriamo la semplificazione come un miglioramento, soprattutto ora che i comportamenti sostenibili e il consumo consapevole stanno diventando sempre più importanti. Questo si riflette nella domanda dei distributori e dei clienti finali, alla quale rispondiamo da 20 anni attraverso lo sviluppo della nostra azienda e dei nostri prodotti. Diamo molta importanza alla questione dell'economia circolare e offriamo al legno il più alto numero possibile di cicli di vita grazie all'utilizzo a cascata e al riciclo moderno.

Klaus Monhoff: L'idea di migliorare attraverso la semplificazione caratterizza anche i nostri design. Le nuove riproduzioni effetto legno presentano alcuni elementi rustici ed evidenti come nodi e crepe, ma hanno un design opaco elegante. Rimangono così di tendenza più a lungo e sono più facili da combinare. Il mio consiglio: il nero sostituisce il bianco e definisce la direzione come accento e come sfumatura per le combinazioni. Una nuova semplicità caratterizza i design e si definisce con naturalezza e calore con la cura dei dettagli, come l'eleganza e la profondità tattile.

In che modo queste innovazioni si fanno strada nella progettazione di uffici e studi?

Michael Egger Jr.: i nostri colleghi del commerciale sono l'interlocutore più importante per i nostri clienti. Sono ambasciatori dei nostri prodotti e fanno appassionare ad EGGER distributori, architetti e trasformatori. Strumenti pratici li supportano con informazioni tecniche approfondite: l'app Collezione Decorì presenta l'intera selezione di decori EGGER e il Virtual Design Studio consente di visualizzare l'effetto dei decori in diversi ambienti. Ci consideriamo in tutto e per tutto un partner, non solo un fornitore: è un aspetto fondamentale in questo periodo.

Klaus Monhoff: È estremamente importante mantenere il dialogo con i nostri clienti. Le loro sfide e i loro bisogni sono determinanti nello sviluppo dei nostri prodotti e servizi. Meglio li comprendiamo, maggiori saranno le opportunità e la libertà che potremo offrire. I loro desideri sono la parte più importante dell'evoluzione continua di EGGER.

Sostenibilità

Una nuova generazione del legno

Molte persone parlano di sostenibilità ecologica, ma pochi agiscono di conseguenza. Perché ci vuole coraggio per cambiare le nostre abitudini. In EGGER la sostenibilità ha sempre fatto parte del DNA aziendale grazie al lavoro in cicli chiusi, all'uso attento del legno e al desiderio costante di innovare. Un obiettivo chiave è dimostrare la qualità dei pannelli truciolari. Ne abbiamo parlato con la dott.ssa Martina Bender, Product Sustainability Expert del Gruppo EGGER.



Il concetto di sostenibilità è stato abusato negli ultimi decenni. Martina Bender, Product Sustainability Expert del Gruppo EGGER, lo sa bene. “Le aziende di tutti i settori desiderano essere sempre più “sostenibili” apportando piccoli miglioramenti, ma non è qualcosa che si può disporre su diversi livelli nè che può essere gestito a lungo senza conseguenze negative. Il vantaggio di EGGER è che i nostri prodotti sono prevalentemente realizzati in legno. E la foresta è la realtà più sostenibile che si possa immaginare.”

Affrontare le sfide insieme

La sfida più urgente in termini di sostenibilità è attualmente la crisi climatica. Per questo motivo EGGER vuole abbandonare le risorse fossili, spiega Martina Bender. “Nonostante gran parte delle nostre emissioni venga generata dai fornitori, ci siamo posti questo obiettivo nella nostra strategia climatica Net Zero. Quindi solo insieme possiamo risolvere questo problema.”

Un comportamento responsabile inizia a casa propria: il Gruppo EGGER gestisce i propri impianti di produzione di energia rinnovabile in 20 siti diversi e il 79% di tutti i combustibili usati proviene da fonti rinnovabili.

Puntare a una maggiore sostenibilità

“La nostra energia operativa è un fattore chiave per le emissioni nocive. A questo proposito prestiamo particolare attenzione alla ricerca di soluzioni incentrate sulla produzione di pannelli truciolari. Dall’inizio del 2024 i nostri stabilimenti di colle utilizzano energia verde al 100%. Garantiamo così sia nell’UE che nel Regno Unito, un pannello truciolare grezzo realizzato con una colla prodotta con energia verde al 100%”, afferma l’esperta. “Il nostro obiettivo dichiarato per il futuro è l’uso di leganti non fossili. Stiamo cercando attivamente alternative eco-compatibili a quello che utilizziamo attualmente.”

L’immagine rinnovata del pannello truciolare

Molti altri aspetti rendono il pannello truciolare un materiale sostenibile. Questo tema è quindi sempre più al centro della comunicazione. “Sappiamo che il pannello truciolare ha un problema di immagine per questo ne dimostriamo i vantaggi non immediatamente riconosciuti, derivanti dalla composizione e dalla versatilità di utilizzo fino alla riciclabilità. Grazie alle sue caratteristiche, si adatta perfettamente al mondo di oggi”, afferma Martina Bender. Il pannello truciolare convince grazie alla combinazione di legno verde che non può essere trattato in segheria, di co-prodotti come segatura e legname di scarto riciclato ed è composto in media al 76% da legno proveniente dall’economia circolare.

“Diamo molte vite al legno,
una risorsa preziosa oggi e
per le generazioni future.”

Dott.ssa Martina Bender, Product Sustainability Expert

Legno per le generazioni future

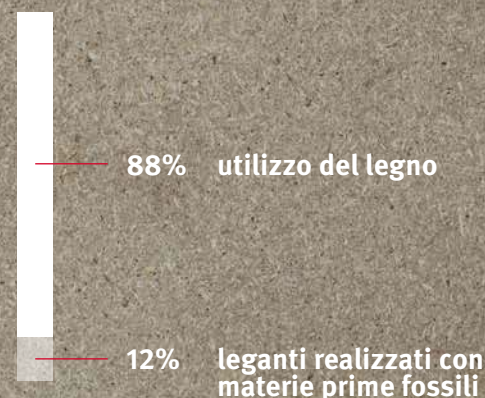
In futuro l'utilizzo del legno dovrà continuare a evolversi, di questo Martina Bender è convinta. "C'è ancora margine di miglioramento. Ad esempio vi è un enorme potenziale nelle costruzioni modulari in legno. È possibile creare facilmente spazi abitativi piacevoli e sostituire con il legno i materiali con una valutazione delle prestazioni ambientali meno favorevole. Anche l'ulteriore espansione dell'economia circolare offre opportunità. Ancora oggi troppo legno di scarto finisce negli inceneritori. Fortunatamente ci sono anche esempi positivi, come la nostra collaborazione nel settore del riciclo con il produttore di mobili Modular Closets negli USA."

I prodotti in legno sono e rimarranno depositi di carbonio. Quanto più lunga è la loro vita utile e quanto più spesso vengono riciclati, tanto più a lungo il carbonio fissato nel legno verrà immagazzinato e minore sarà l'impatto sul clima. "Questo vale anche per i nostri materiali. Quando raggiungono il fine vita si possono riciclare più volte come materia prima per un nuovo pannello truciolare. Questa è l'economia circolare nella sua massima espressione!"



Miglioramento del pannello truciolare nel processo produttivo di EGGER

Composizione pannello truciolare



Utilizzo del legno



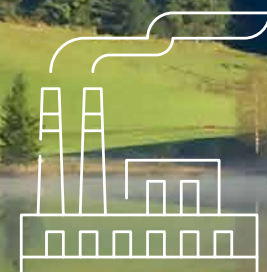
Maggiori informazioni sulla sostenibilità in EGGER:



economica, ecologica, sociale

Sostenibilità in cifre

Vai alla
relazione sulla
sostenibilità:



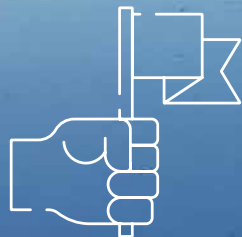
22

Stabilimenti in tutto il mondo



> 11.000

Dipendenti



88

Nazionalità



414

Apprendisti



Il 76%

del legno viene acquistato
a livello regionale



Il 100%

degli imballaggi acquistati
è riciclabile



Il 70%

dell'energia utilizzata proviene
da fonti rinnovabili, incluse le
nostre centrali a biomassa



L'88%

dei materiali di produzione proviene
da materie prime rinnovabili



Il 65%

del legno utilizzato proviene da
prodotti derivati o dal riciclo



Il 71%

dei prodotti è completamente
riciclabile dopo l'uso

Ingegneria del valore

Legno, ma migliore

Tutti amano il legno. È una delle tendenze intramontabili negli arredamenti interni e nella costruzione di mobili. Il suo aspetto naturale e il calore al tatto arricchiscono qualsiasi ambiente abitativo e la domanda è continua. La situazione è simile con le superfici in marmo o pietra. E se poteste offrire ai vostri clienti delle alternative convenienti che apportano un interessante valore aggiunto?

Valore al massimo, costi al minimo

È qui che entra in gioco l'ingegneria del valore di EGGER. Consente di ridurre i costi e ispirare i clienti, senza compromessi in termini di qualità o design. Questo è possibile grazie a materiali alternativi ultra-moderni, a formati ottimizzati per ridurre gli sprechi, a un ampio portafoglio di materiali dai decori, ai laminati, dai pannelli ai bordi coordinati. Fatevi convincere dalle alternative brillanti di EGGER. Non solo sono più economiche, ma anche facili da pulire, resistenti alla luce, stabili nella forma e non solo.



PerfectSense® Premium
Pannelli verniciati su MDF
al posto di ante o frontali verniciati
opachi rifiniti a mano

- _ Resistenti ai graffi e ai micro-graffi
- _ Proprietà anti-impronta



Eurodekor® con superfici
a pori sincronizzati Feelwood
al posto del legno massiccio

- _ Resistenti ai graffi e facili da pulire
- _ Resistenti alle macchie e alla luce
- _ Antimicrobici

Prodotti PerfectSense® al posto degli elementi frontali in vetro

- _ Finitura super-opaca o lucida
- _ Semplice lavorazione
- _ Facili da pulire



Piani di lavoro nobilitati al posto dei piani di lavoro in legno massiccio, pietra o marmo

- _ Opzioni di lavorazione flessibili
- _ Caldi al tatto
- _ Superficie igienicamente sigillata

Laminati formato porta al posto delle porte con impiallacciatura

- _ Riduzione dei costi
grazie ai formati ottimizzati
- _ Ideali per requisiti elevati
(ad esempio le scuole)



Pannelli stratificati al posto delle piastrelle

- _ Resistenti all'acqua
- _ Robusti
- _ Facili da pulire



Bordi accento EGGER al posto di complesse combinazioni di materiali

- _ Effetti di design raffinati
- _ Costi di produzione contenuti

Panoramica di
tutti i prodotti:



Progetti

Quando gli spazi nascono dalle idee,

il percorso fino alla loro realizzazione è spesso molto lungo. Materiali perfetti e funzionalità ben congegnate danno vita a spazi che ispirano.



Un vero colpo d'occhio

The Moving Tree

Luogo: St. Johann, Austria
Progetto: Todor Petkov e Lorenz Arnold,
Häfele Hospitality Solutions
Realizzazione: KAPPLER The Furniture Company

Micro living e circular living: questi due concetti rappresentano importanti tendenze di mercato e ci spingono a ripensare il modo in cui viviamo. EGGER li ha declinati sotto forma di un enorme tronco d'albero in cui è possibile camminare e vivere. Questa esposizione unica, in collaborazione con Häfele, combina la gamma di servizi del fornitore di mobili – pianificazione, progettazione e networking – con i decori, le superfici e le tecnologie più recenti di EGGER.

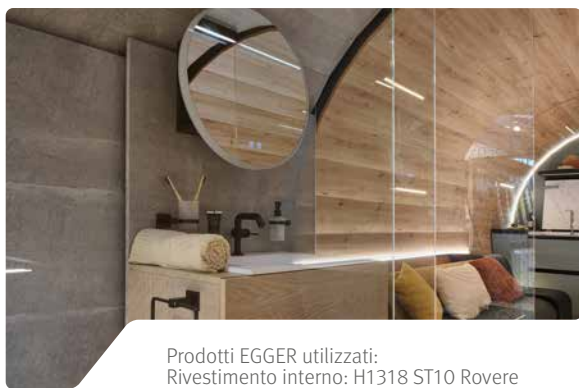
Decorati in uno spazio ridotto

Il design modulare offre soluzioni abitative flessibili negli spazi più ristretti, unendo futurismo ed estetica. La combinazione di dieci decori della Collezione Decorati 24+ crea interni moderni, mentre l'involucro esterno è stato prodotto usando una nuova stampa superficiale 3D su OSB. L'intensa collaborazione ci ha consentito di comprenderci meglio. E dimostra ancora una volta che con coraggio, creatività e il giusto partner, si possono ottenere risultati straordinari.





Maggiori informazioni su the Moving Tree:



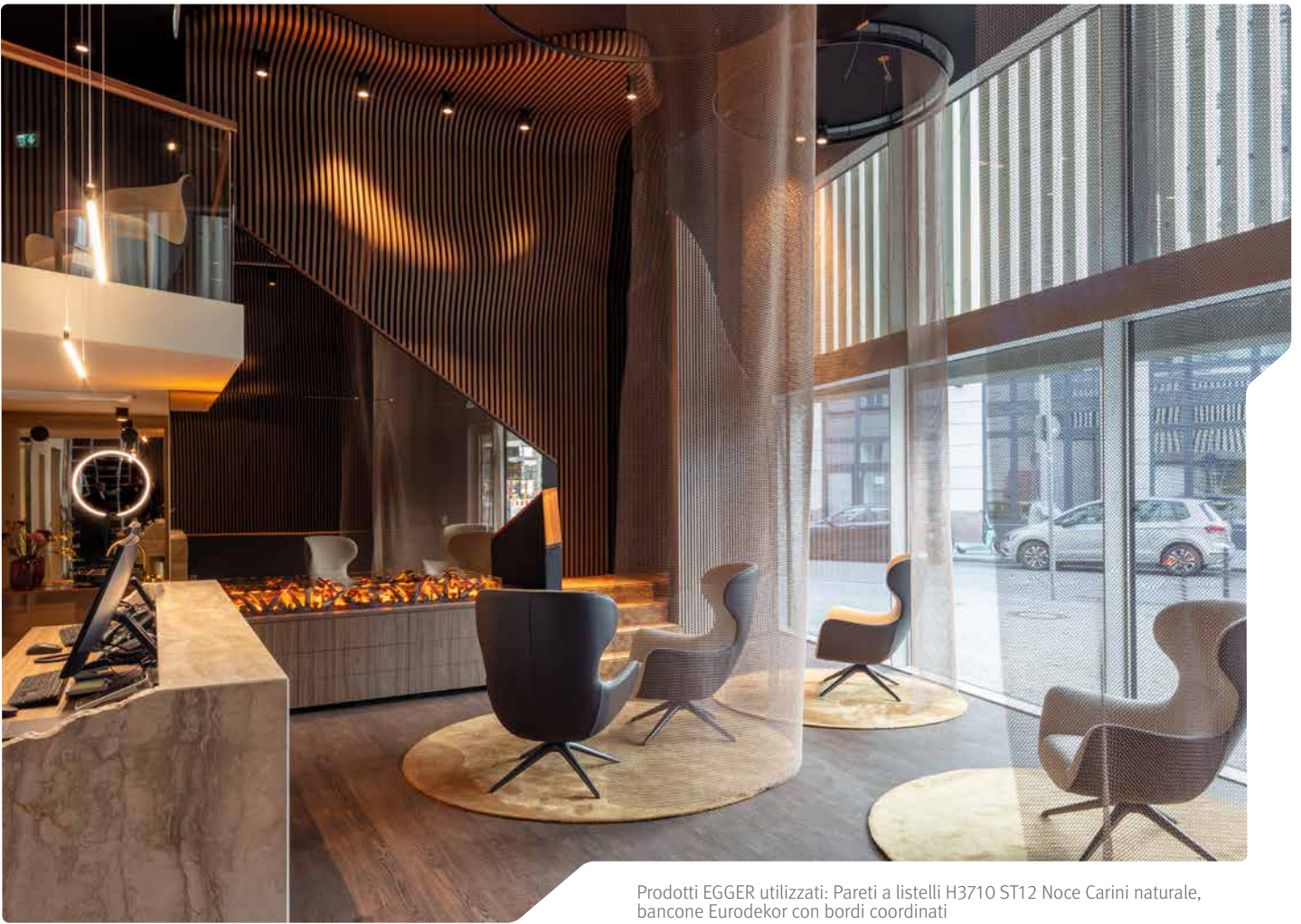
Prodotti EGGER utilizzati:
Rivestimento interno: H1318 ST10 Rovere selvaggio naturale
Cucina: U604 ST9 Verde eucalipto, F800 ST9 Marmo cristallo, U999 PM Nero
Soggiorno/camera da letto: U999 PM Nero, U604 ST9 Verde eucalipto, F685 ST10 Acapulco
Bagno: F243 ST76 Marmo Candela grigio chiaro, H1362 ST12 Rovere Baroncia chiaro
Pavimenti: EPL182 Rovere selvaggio naturale, EPD045 Ardesia Jura antracite



A modern dental reception area featuring a curved wall of vertical slats, a marble reception desk with two computer monitors, and a contemporary chair. The space is well-lit with recessed ceiling lights and a colorful abstract painting on the wall.

Un ambiente sereno

Dal dentista senza paura



Prodotti EGGGER utilizzati: Pareti a listelli H3710 ST12 Noce Carini naturale, bancone Eurodekor con bordi coordinati

Luogo: Berlino, Germania
 Progetto: GRAFT Gesellschaft von Architekten
 Realizzazione: Delafair Innenausbau

Come progettereste uno spazio al quale vengono associate sensazioni piuttosto spiacevoli? Vi dovrebbe accogliere calorosamente ed essere capace di cancellare le associazioni negative. Rendere piacevole il tempo di attesa con forme interessanti e superfici confortevoli e, al contempo, emanare competenza e sicurezza. L'espansione della KU 64 DENTAL CLINIC a Berlino è riuscita a raggiungere tutti questi obiettivi. Una reinterpretazione suggestiva della fredda estetica degli studi medici.



Lasciatevi ispirare

Consigli e tendenze

Abbiamo chiesto al nostro team di progettazione quali sono le fonti di ispirazione per il loro lavoro creativo. Il risultato è una selezione accurata degli arredamenti interni, delle tendenze e degli impulsi creativi più recenti.

Principali fiere internazionali

Salone Internazionale del Mobile

Dal 1961 la principale fiera per l'industria del mobile e del design.
www.salonemilano.it

IMM Colonia

La principale fiera del mobile tedesca che si occupa di business, ispirazione e networking.
www.imm-cologne.de

Clerkenwell Design Week

Londra chiama! Marchi e aziende internazionali leader nel settore dei mobili e degli arredamenti interni si incontrano in questa importante fiera del design.
www.clerkenwelldesignweek.com

Design Shanghai

Insieme a Sustainable Design China Summit e Design Shenzhen è il principale network di fiere di design annuali in Asia.
www.designshanghai.com



Foto: Salone del Mobile Milano



Foto: Design Shanghai



Consiglio di lettura

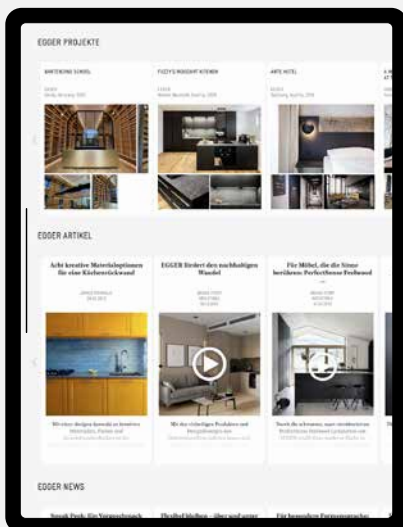
Home Report 2023

Oona Horx Strathern, esperta di spazi abitativi, nella quinta edizione di “Home Report” descrive le tendenze abitative più importanti e gli attuali sviluppi nel settore.

144 pagine
 ISBN 978-3945647950
www.horx.com

Consigli degli architetti

Le piattaforme DAAily riuniscono i principali programmi di architettura e design a livello mondiale, ovvero Designboom | Architonic | ArchDaily, e dimostrano l'importanza e la diversità del nostro ambiente. L'obiettivo di DAAily è fornire ispirazione, connettere e incoraggiare la comunità globale a creare un ambiente abitativo migliore. EGGER le usa per fornire informazioni sui progetti internazionali, sull'ampia gamma di materiali e sulla Collezione Decori 24+.



Scoprite i materiali EGGER:



Sulle tracce delle tendenze internazionali



Seguite lo sviluppo dei megatrend sociali con il rinomato ZukunftsInstitut. Ogni anno, gli esperti studiano e analizzano le tendenze e le innovazioni più influenti del nostro tempo.

Scoprite gli attuali megatrend:



Sigla editoriale

Editore

FRITZ EGGER GmbH & Co. OG
Holzwerkstoffe
Weiberndorf 20
6380 St. Johann in Tirol
Austria
T +43 50 600-0
F +43 50 600-10111
info-sjo@egger.com

Project Manager

Karin Mumelter, Katarina Petrovic

Idea, redazione, design

Lighthouse GmbH
www.lighthouse.de

Data di pubblicazione

Primavera 2024

Stampa

FRIEDRICH Druck & Medien GmbH,
stampato su carta certificata PEFC

Note

Inviare commenti, richieste e domande
a shape@egger.com





Servizio di assistenza Italia

T 800 78 2554 10881

sc.it@egger.com

FRITZ EGGER GmbH & Co. OG

Holzwerkstoffe

Weiberndorf 20

6380 St. Johann in Tirol

Austria

IT_06/2024_SCG

Tutti i decori rappresentati e menzionati sono riproduzioni. A causa delle variabili del processo di stampa, i colori possono variare leggermente dal prodotto reale. Il decoro cromaticamente vincolante può essere scelto solo sulla base del campione originale. Salvo modifiche tecniche ed errori di stampa.

